

Shantung

COLLEZIONE COLORI



Composizione 100% poliestere
Peso totale 190 ± 10 (g/m²)
Spessore $0,40 \pm 0,05$ (mm)

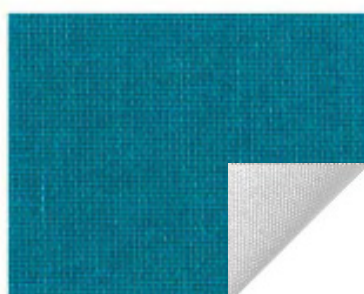
Le tinte evidenziate sono a scopo puramente informativo e, anche se molto simili agli originali, non sono da considerare come unico riferimento per eventuali ordini.

Extra Business



COLLEZIONE COLORI

ENERGY SAVING



115

Tv 0,1 Ts 1 Rs 53 As 46
T uv 0 G tot 0,40 Fc 0,67



Tv 1,0 Ts 4 Rs 53 As 43
T uv 0 G tot 0,40 Fc 0,67

013



007

Tv 0,2 Ts 1 Rs 53 As 46
T uv 0 G tot 0,40 Fc 0,67



114

Tv 0,9 Ts 4 Rs 53 As 43
T uv 0 G tot 0,40 Fc 0,67



Tv 5,1 Ts 7 Rs 53 As 40
T uv 0,6 G tot 0,40 Fc 0,67

001



027

Tv 3,9 Ts 5 Rs 53 As 42
T uv 0 G tot 0,40 Fc 0,67



052

Tv 0,2 Ts 0,7 Rs 53 As 46,3
T uv 0 G tot 0,40 Fc 0,67



054

Tv 3,1 Ts 6 Rs 53 As 41
T uv 0 G tot 0,40 Fc 0,67

Composizione 100% poliestere
Peso totale 210 ± 10 (g/m²)
Spessore $0,40 \pm 0,05$ (mm)

Valore "g tot" calcolato secondo norma EN 13363-1 (13-03-2008) considerando: doppio vetro tipo C (EN 14501) con copertura termoprotettiva e spazio riempito con Argon (U: 1,2 W/m²K e g: 0,59) e tende chiuse

Le tinte evidenziate sono a scopo puramente informativo e, anche se molto simili agli originali, non sono da considerare come unico riferimento per eventuali ordini.

Miami



COLLEZIONE COLORI

| | | | | | | | |
|---|-----|---|-----|--|-----|---|-----|
|  | 114 |  | 122 |  | 152 |  | 013 |
|  | 113 |  | 133 |  | 153 |  | 025 |
|  | 115 |  | 161 |  | 151 |  | 021 |
|  | 011 |  | 016 |  | 015 |  | 024 |
|  | 112 |  | 023 |  | 064 |  | 002 |
|  | 111 |  | 003 |  | 063 |  | 001 |
|  | 052 |  | 007 |  | 006 |  | 000 |
|  | 051 |  | 071 |  | 061 | | |
|  | 005 |  | 072 |  | 116 | | |

Composizione 100% poliestere
 Peso totale 180 ± 10 (g/m²)
 Spessore 0,30 ± 0,05 (mm)

Contract

COLLEZIONE COLORI



003



002



001



051



052



000



113

Le tinte evidenziate sono a scopo puramente informativo e, anche se molto simili agli originali, non sono da considerare come unico riferimento per eventuali ordini.

| | |
|--------------|------------------------------|
| Composizione | 100% fibra di vetro |
| Peso totale | 185 ± 12 (g/m ²) |
| Spessore | 035 ± 0,05 (mm) |

Close

Oscurante

COLLEZIONE COLORI



059



052



003



011



051



002



016



005



001

Le tinte evidenziate sono a scopo puramente informativo e, anche se molto simili agli originali, non sono da considerare come unico riferimento per eventuali ordini.

Composizione 28% fibra di vetro - 72% PVC
Peso totale 485 ± 5 (g/m²)
Spessore $0,42 \pm 0,03$ (mm)

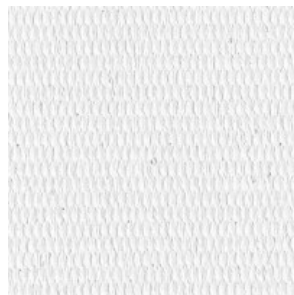
Colorama



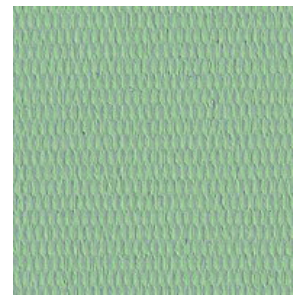
COLLEZIONE COLORI



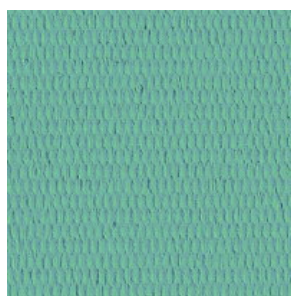
1



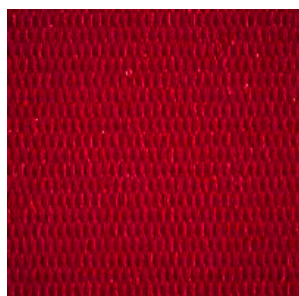
2



16



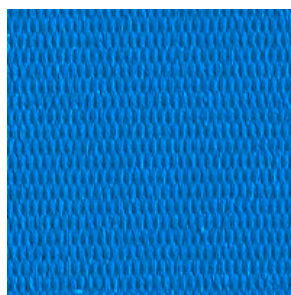
15



12



9



19



27



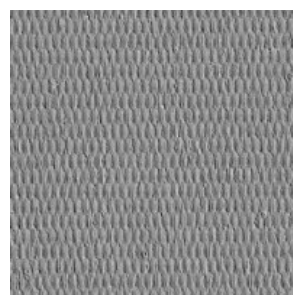
26



22



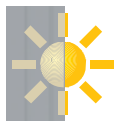
24



28

Colorama

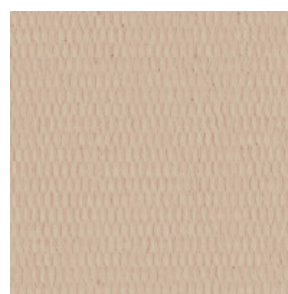
COLLEZIONE COLORI



3



4



5



25

Le tinte evidenziate sono a scopo puramente informativo e, anche se molto simili agli originali, non sono da considerare come unico riferimento per eventuali ordini.

| | |
|--------------|---------------------------------|
| Composizione | 100% trevira |
| Peso totale | 265 ± 8 (g/m ²) |
| Spessore | $0,43 \pm 0,05$ (mm) |


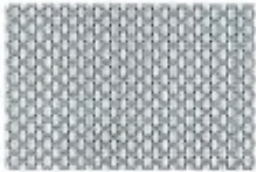



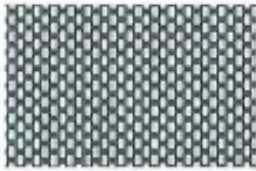


Net Screen

COLLEZIONE COLORI



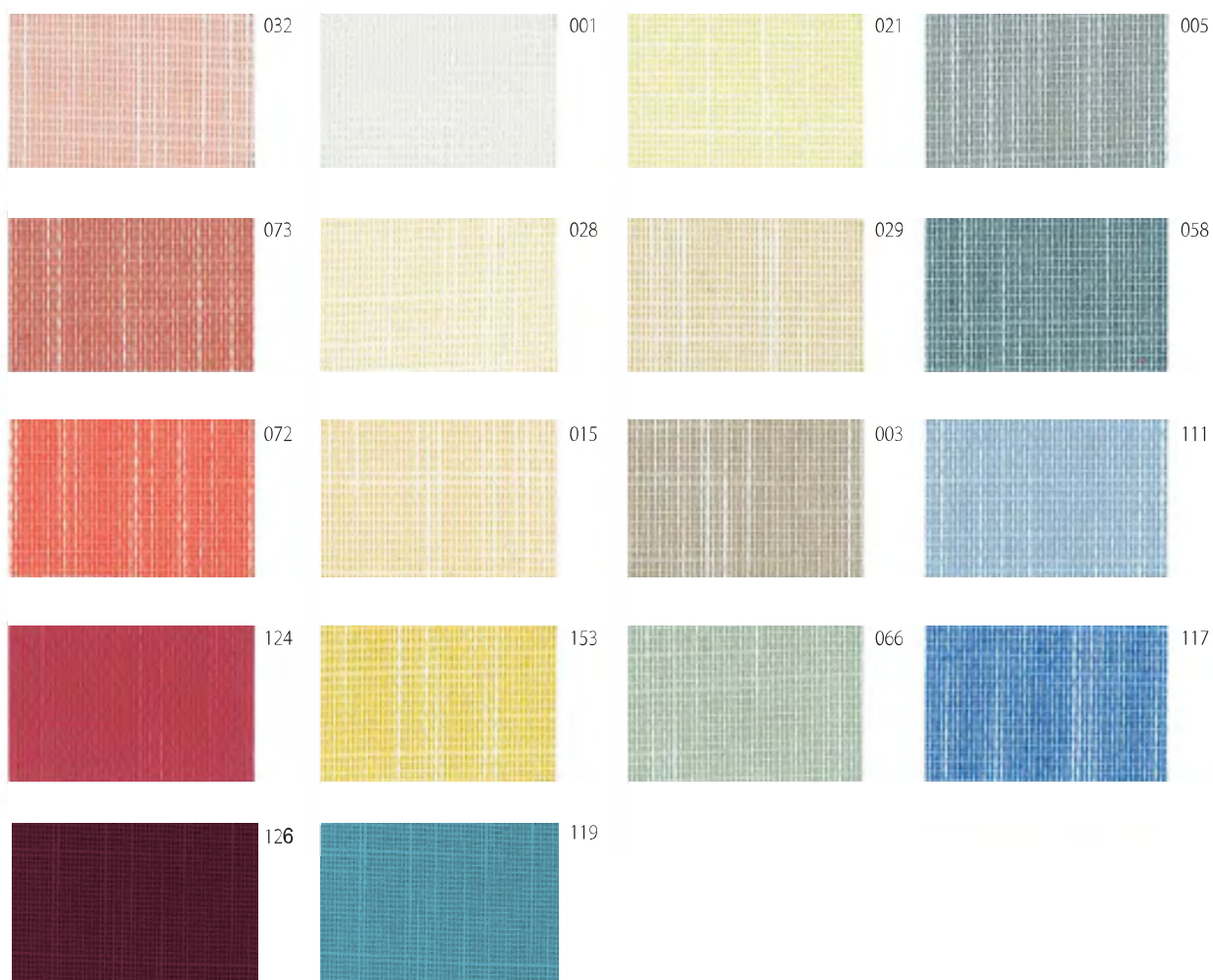
ENERGY SAVING



| | | | |
|--|--|--|---|
|  <p>0101</p> <p>Tv 25 Ts 27 Rs 61 As 12 T uv 8,8 G tot 0,39 Fc 0,56</p> |  <p>0105</p> <p>Tv 12 Ts 15 Rs 46 As 39 T uv 6,9 G tot 0,45 Fc 0,65</p> |  <p>0505</p> <p>Tv 10 Ts 12 Rs 34 As 54 T uv 8,0 G tot 0,50 Fc 0,72</p> |  <p>5951</p> <p>Tv 7 Ts 7 Rs 9 As 84 T uv 7,1 G tot 0,61 Fc 0,87</p> |
|  <p>0102</p> <p>Tv 19 Ts 23 Rs 58 As 19 T uv 6,9 G tot 0,41 Fc 0,58</p> |  <p>0151</p> <p>Tv 11 Ts 12 Rs 32 As 56 T uv 7,2 G tot 0,51 Fc 0,73</p> |  <p>0551</p> <p>Tv 9 Ts 10 Rs 23 As 67 T uv 8,4 G tot 0,55 Fc 0,79</p> |  <p>5959</p> <p>Tv 7 Ts 7 Rs 4 As 89 T uv 6,8 G tot 0,63 Fc 0,90</p> |

Le tinte evidenziate sono a scopo puramente informativo e, anche se molto simili agli originali, non sono da considerare come unico riferimento per eventuali ordini.

Composizione 23% poliestere - 77% PVC
 Peso totale 450 ± 20 (g/m²)
 Spessore 0,60 ± 0,02 (mm)



Le tinte evidenziate sono a scopo puramente informativo e, anche se molto simili agli originali, non sono da considerare come unico riferimento per eventuali ordini.

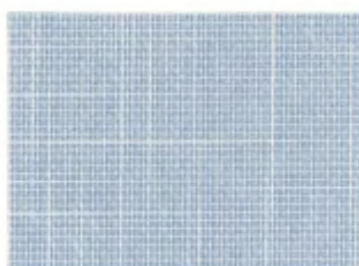
| | |
|--------------|------------------------------|
| Composizione | 100% poliestere |
| Peso totale | 165 ± 10 (g/m ²) |
| Spessore | 0,40 ± 0,05 (mm) |

Composizione 100% poliestere
Peso totale 215 ± 10 (g/m²)
Spessore 0,40 ± 0,05 (mm)

Patagonia fr



COLLEZIONE COLORI



011



000



021



112



001



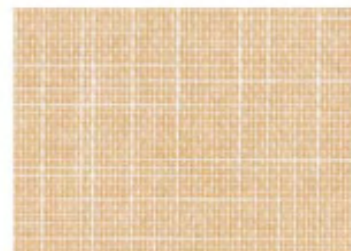
023



006



025



031



052



022



012



053

Composizione 100% poliestere
Peso totale 215 ± 10 (g/m²)
Spessore 0,40 ± 0,05 (mm)

Le tinte evidenziate sono a scopo puramente informativo e, anche se molto simili agli originali, non sono da considerare come unico riferimento per eventuali ordini.